

18 gennaio 2013

Decrescita o sviluppo sostenibile?

Tullio Bertolotti



PER
MEGLIO
DIRE
AMBIENTE

I dogmi dell'economia

Crescita

Sviluppo

P.I.L.

Politiche
espansive

PER
MEGLIO
DIRE
AMBIENTE



Due domande

1. E' davvero possibile una crescita "infinita"?
2. Se aumentano i parametri economici aumenta il benessere collettivo?

PER
MEGLIO
DIRE
AMBIENTE



Due domande

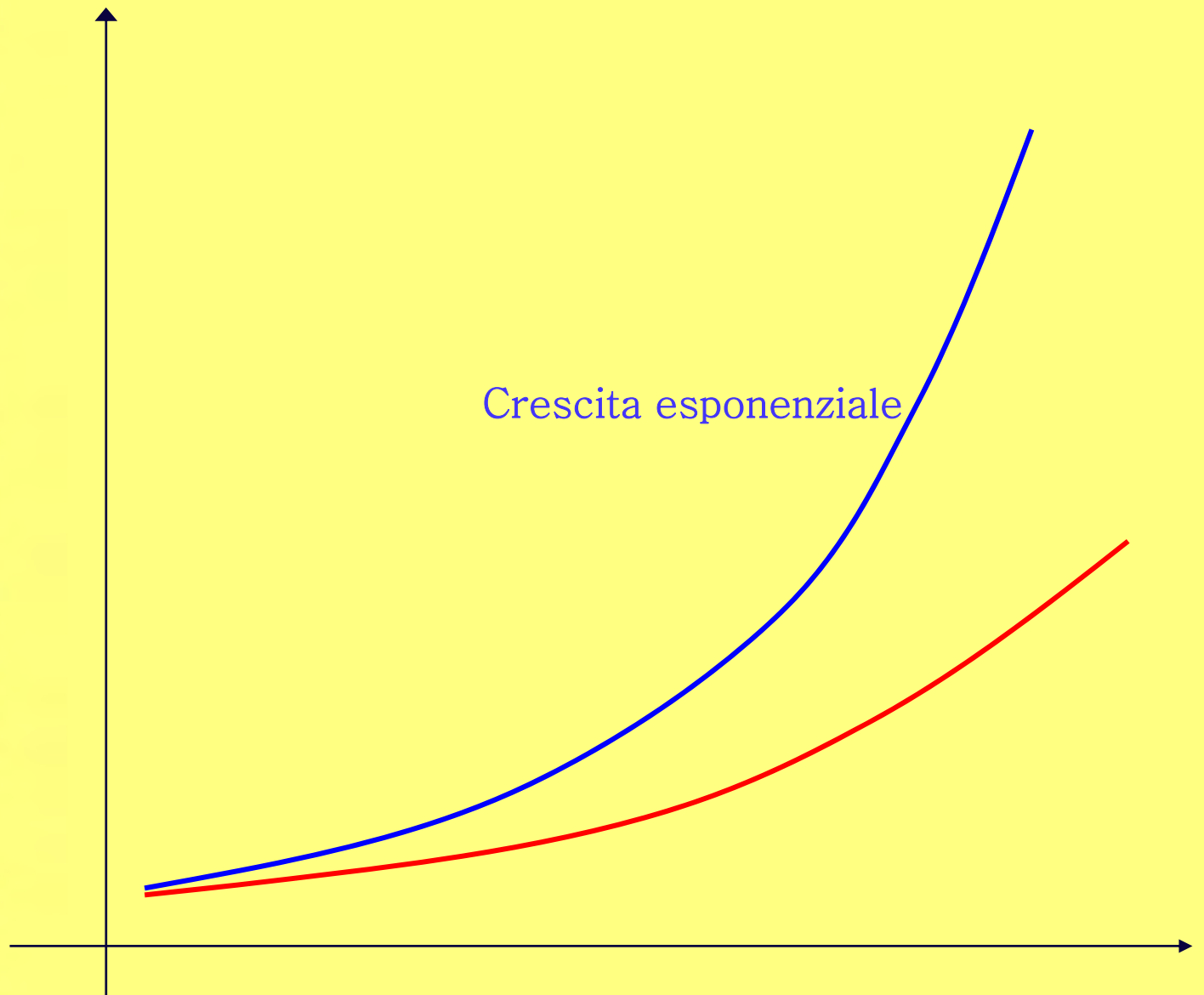
1. E' davvero possibile
una crescita
"infinita"?

2. Se aumentano i
parametri economici
aumenta il benessere
collettivo?

PER
MEGLIO
DIRE
AMBIENTE



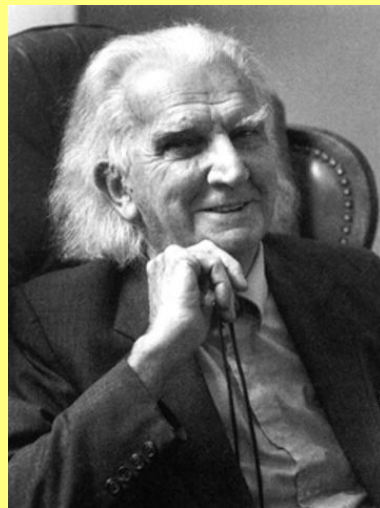
Crescita "infinita"



PER
MEGLIO
DIRE
AMBIENTE



Crescita infinita



« Chi crede che una crescita esponenziale possa continuare all'infinito in un mondo finito è un folle, oppure un economista. »

**Kenneth
Boulding**

PER
MEGLIO
DIRE
AMBIENTE



I limiti dello sviluppo

Nel 1972 Il club di Roma, guidato da Aurelio Peccei, commissionò al MIT di Boston un rapporto – curato da Donella e Dennis Meadows e Jorgen Randers – per valutare le conseguenze della crescita di alcune variabili fondamentali: popolazione mondiale, industrializzazione, inquinamento, produzione alimentare e consumo di risorse. Le conclusioni furono:

PER
MEGLIO
DIRE
AMBIENTE



I limiti dello sviluppo

1. Se l'attuale tasso di crescita della popolazione, dell'industrializzazione, dell'inquinamento, della produzione di cibo e dello sfruttamento delle risorse continuerà inalterato, i limiti dello sviluppo su questo pianeta saranno raggiunti in un momento imprecisato entro i prossimi cento anni. Il risultato più probabile sarà un improvviso ed incontrollabile declino della popolazione e della capacità industriale.
2. È possibile modificare i tassi di sviluppo e giungere ad una condizione di stabilità ecologica ed economica, sostenibile anche nel lontano futuro. Lo stato di equilibrio globale dovrebbe essere progettato in modo che le necessità di ciascuna persona sulla terra siano soddisfatte, e ciascuno abbia uguali opportunità di realizzare il proprio potenziale umano.

PER
MEGLIO
DIRE
AMBIENTE



L'isola di Pasqua

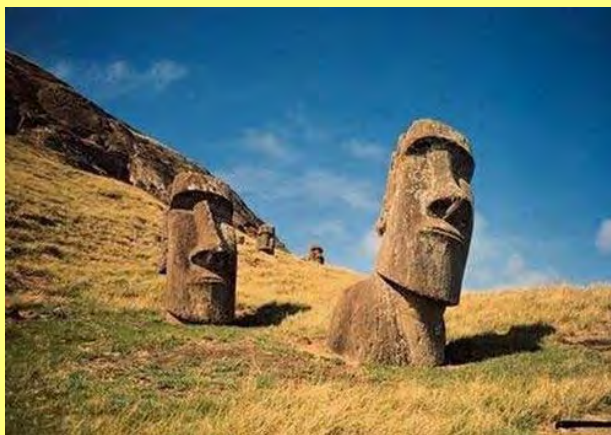


Nell'Isola di Pasqua il consumo delle risorse naturali è avvenuto più velocemente della loro "riproduzione" e si intaccato il "capitale", depauperando il patrimonio dell'Isola.



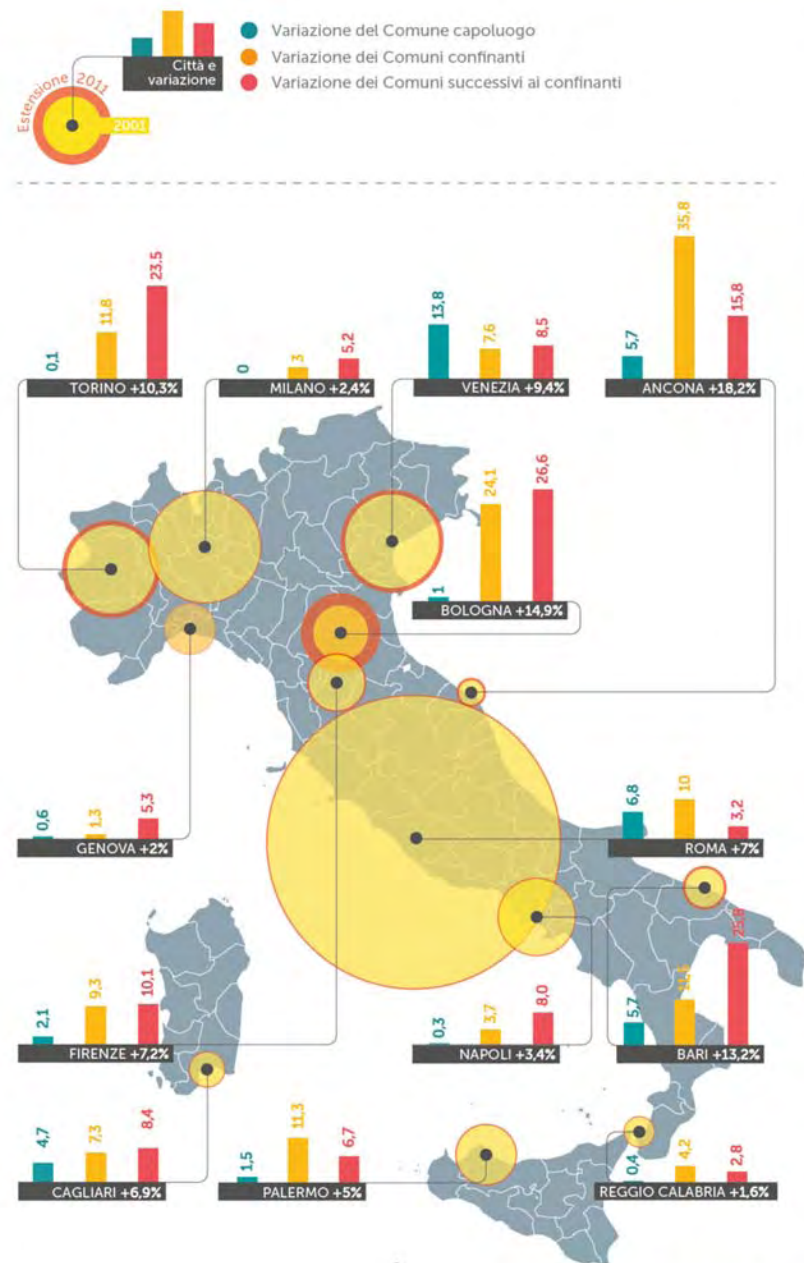
PER
MEGLIO
DIRE
AMBIENTE

Le nostre Rapa Nui



QUANTO SONO CRESCIUTE LE CITTÀ DAL 2001 A OGGI

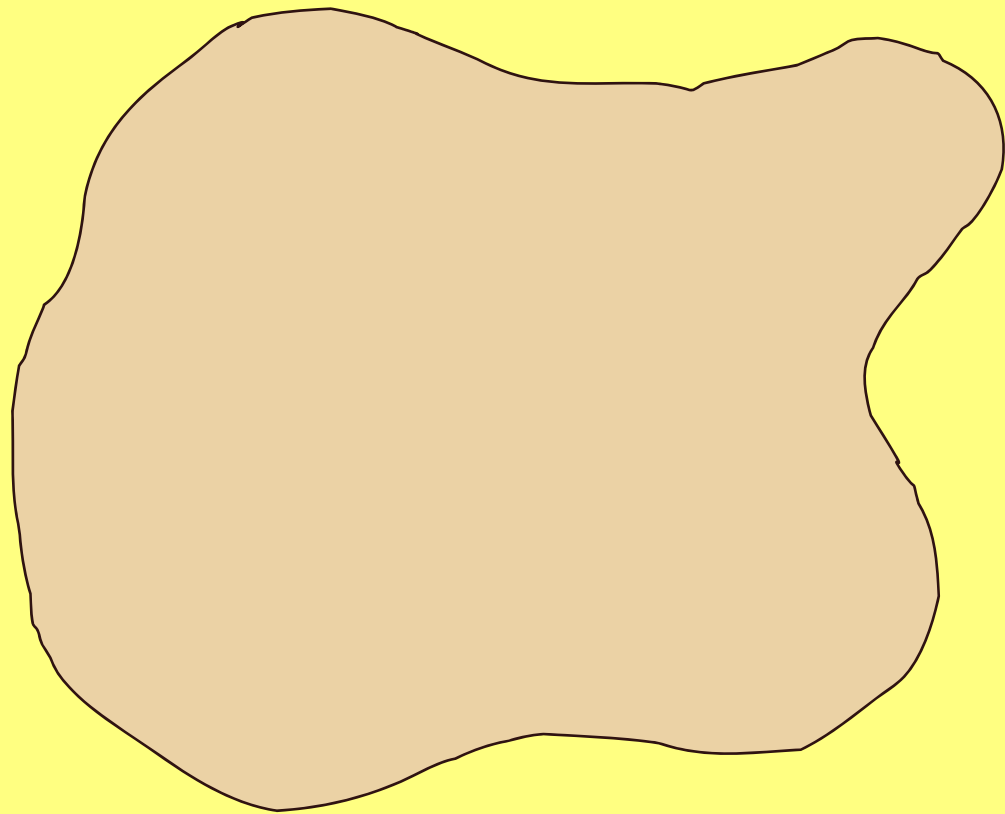
Variazione della superficie delle località abitate (centri abitati, nuclei abitati e località produttive)



PER
MEGLIO
DIRE
AMBIENTE



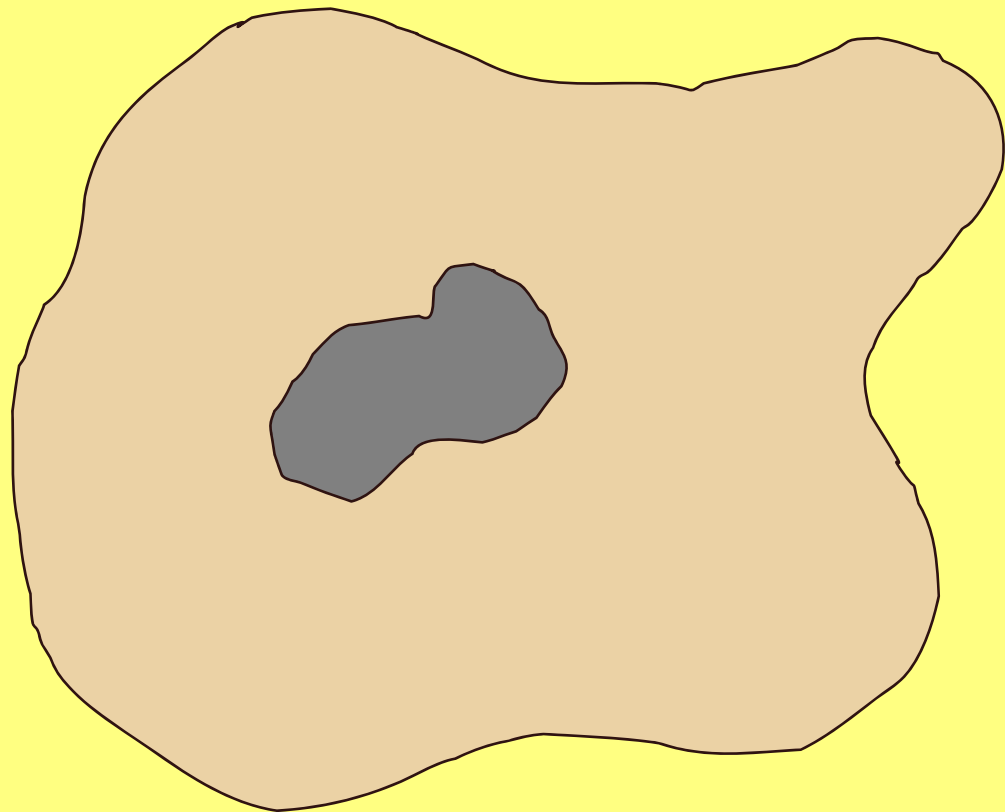
Le nostre Rapa Nui



PER
MEGLIO
DIRE
AMBIENTE



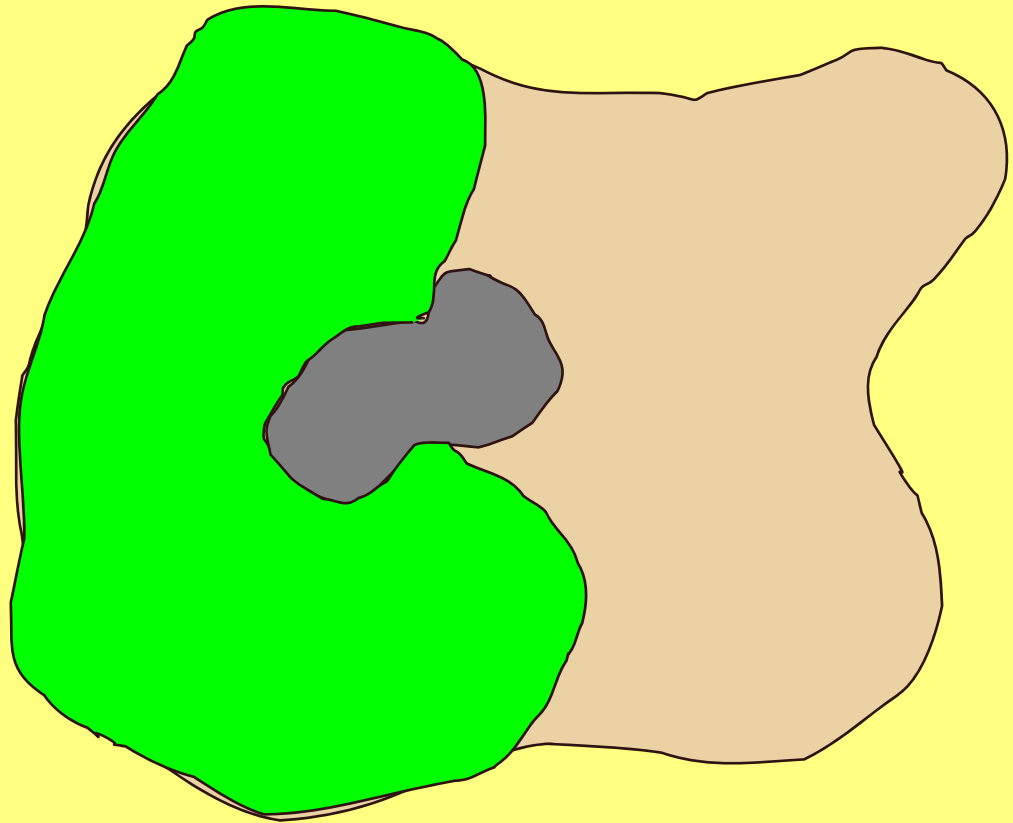
Le nostre Rapa Nui



PER
MEGLIO
DIRE
AMBIENTE



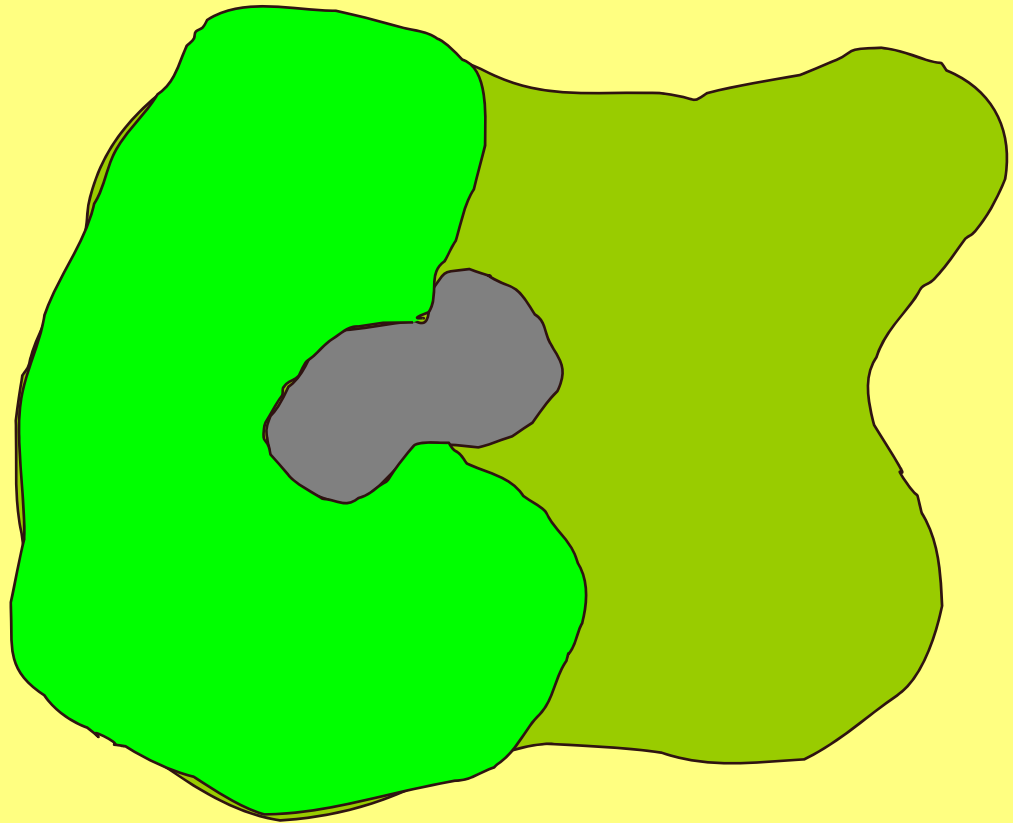
Le nostre Rapa Nui



PER
MEGLIO
DIRE
AMBIENTE



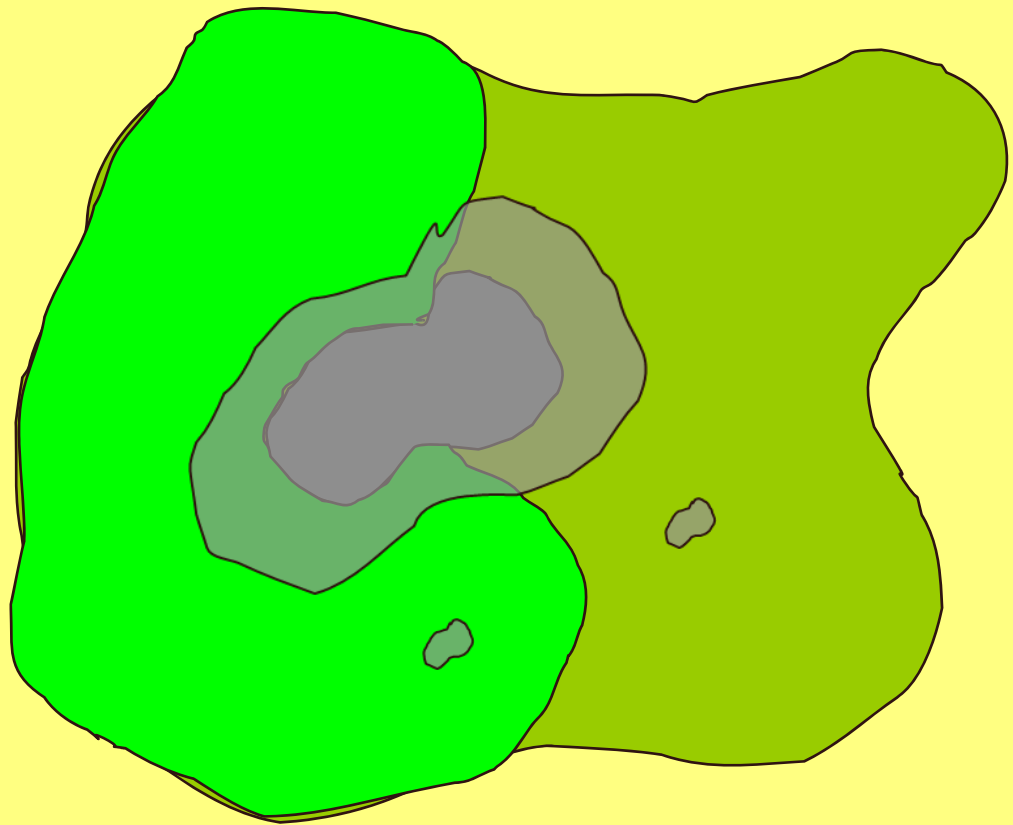
Le nostre Rapa Nui



PER
MEGLIO
DIRE
AMBIENTE



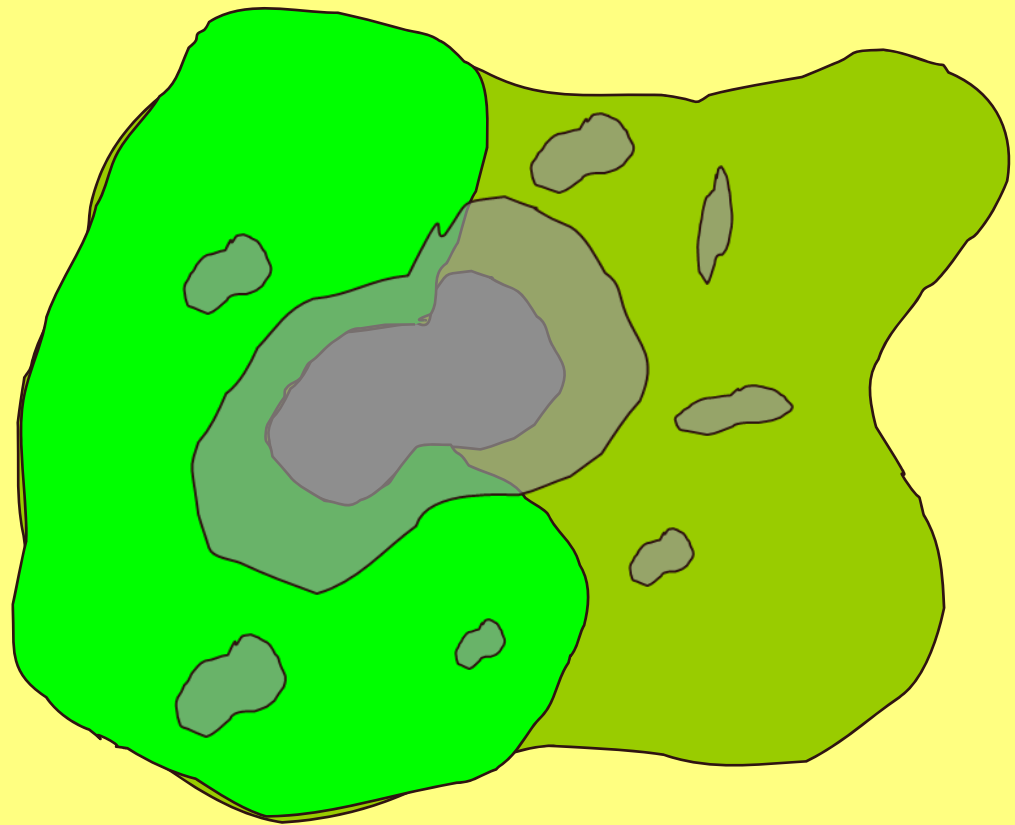
Le nostre Rapa Nui



PER
MEGLIO
DIRE
AMBIENTE



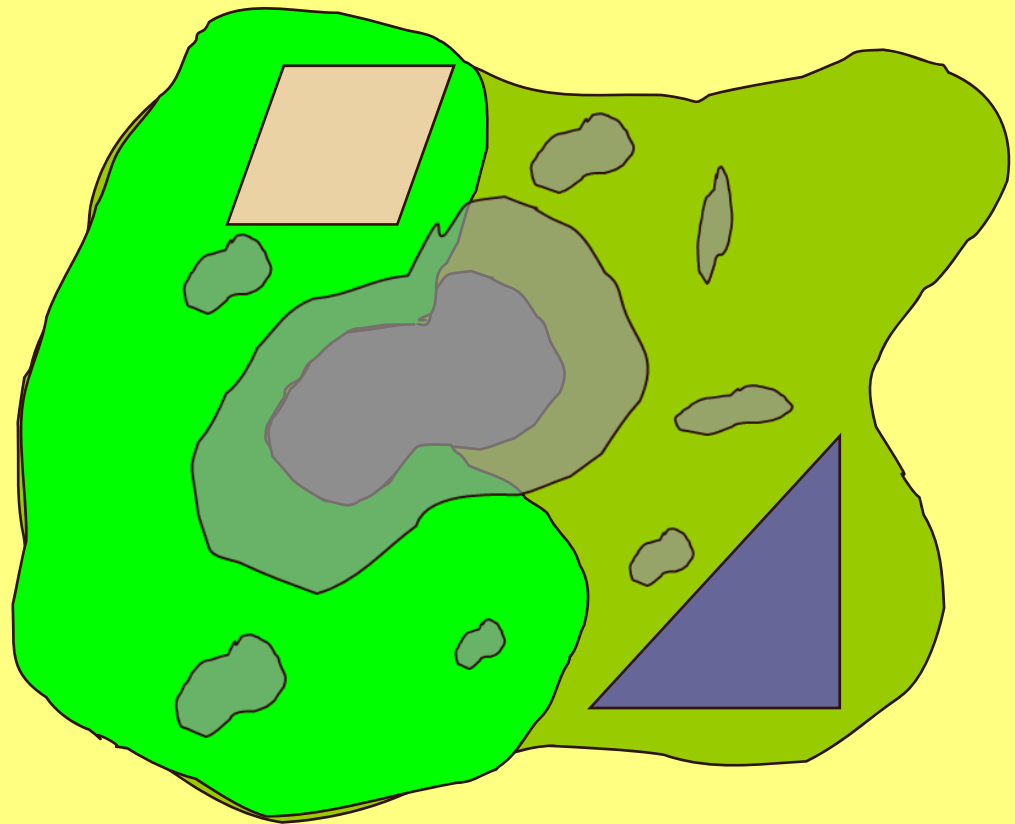
Le nostre Rapa Nui



PER
MEGLIO
DIRE
AMBIENTE



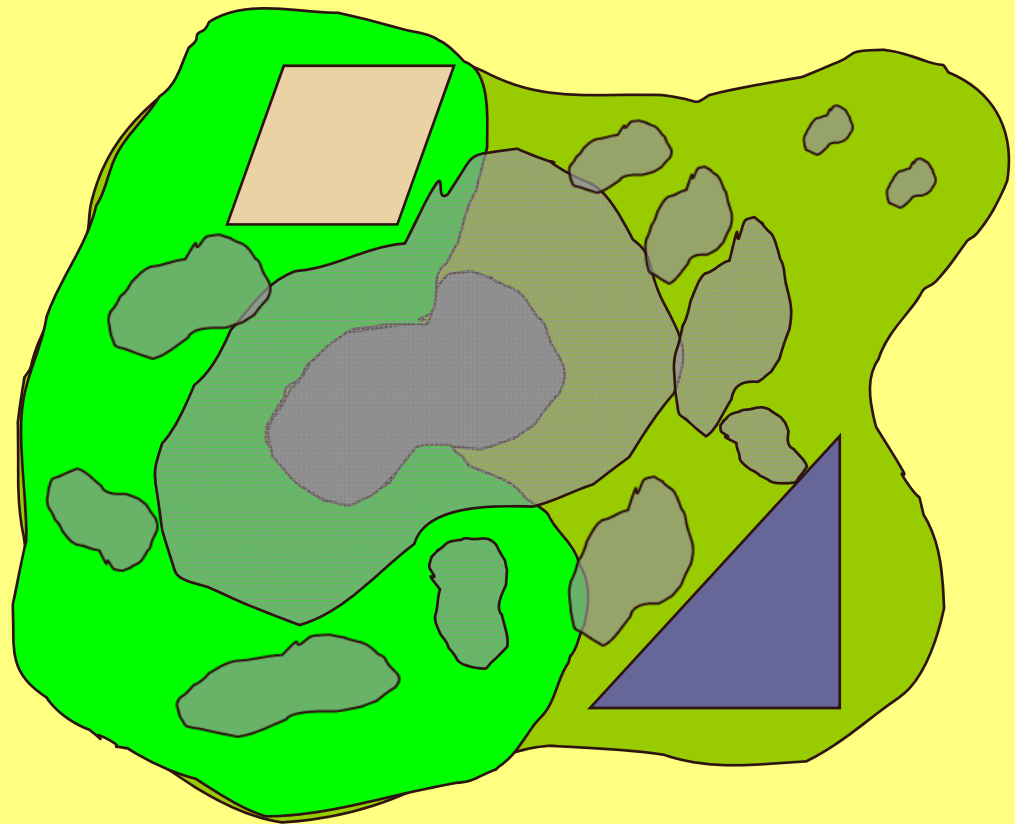
Le nostre Rapa Nui



PER
MEGLIO
DIRE
AMBIENTE



Le nostre Rapa Nui



PER
MEGLIO
DIRE
AMBIENTE



Impronta ecologica



PER
MEGLIO
DIRE
AMBIENTE



Due domande

1. E' davvero possibile
una crescita
"infinita"?

2. Se aumentano i
parametri economici
aumenta il benessere
collettivo?

PER
MEGLIO
DIRE
AMBIENTE



PIL = Benessere?

- L'economia europea è cresciuta oltre 47 volte dall'inizio del processo di industrializzazione (1820);
- l'economia USA di ben 678 volte nello stesso periodo;
- l'economia globale 53 volte...

Ma il benessere e la felicità sono cresciuti altrettanto? E per tutti?

PER
MEGLIO
DIRE
AMBIENTE

Limiti “sociali” allo sviluppo

Fred Hirsch

Nel 1976 descrive il concetto di beni “posizionali”



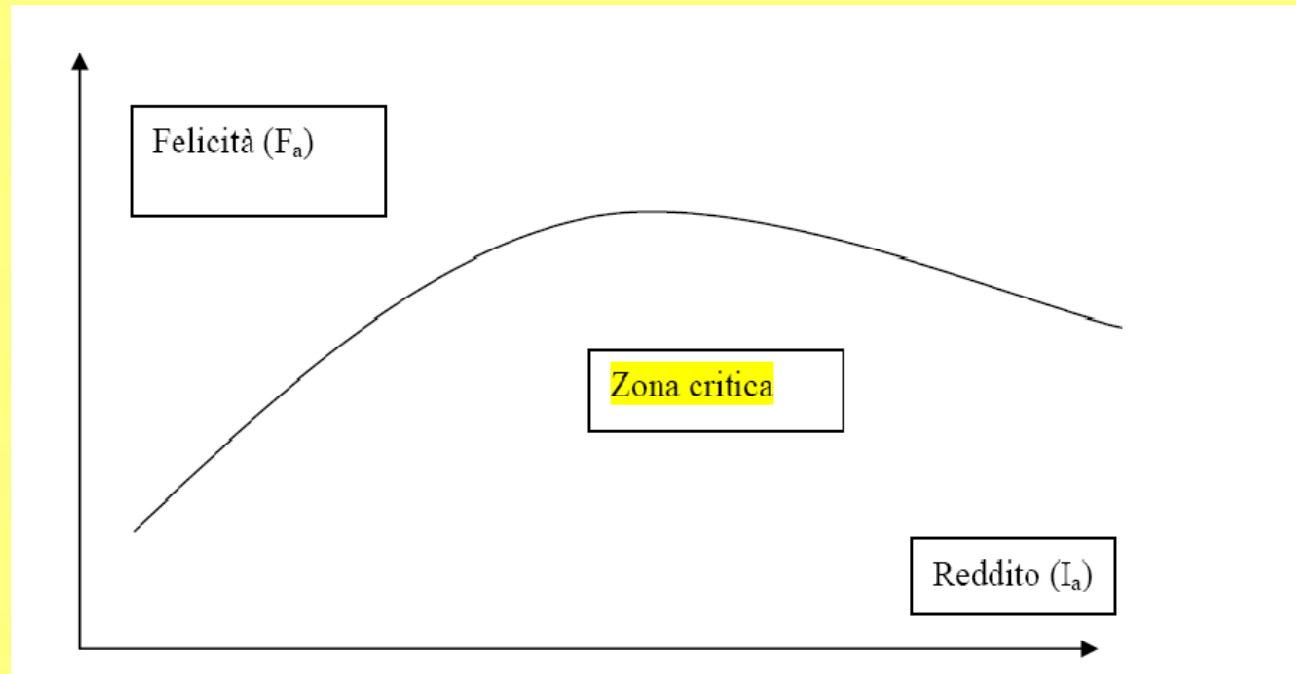
Richard Easterlin

Nel 1974 elabora il paradosso della felicità, una teoria che dimostra la modesta correlazione tra reddito e felicità

PER
MEGLIO
DIRE
AMBIENTE



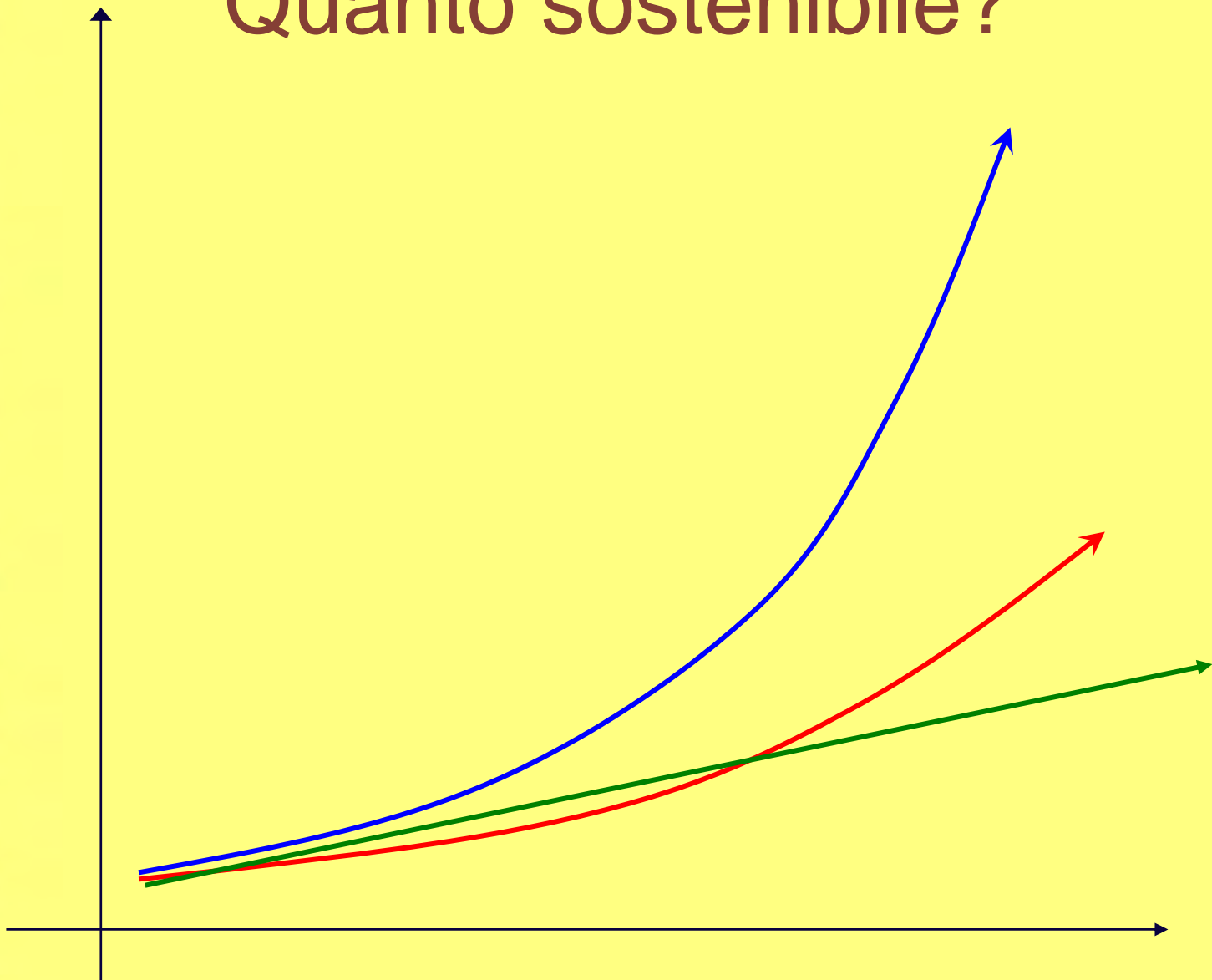
La crescita (economica) non fa la felicità...



PER
MEGLIO
DIRE
AMBIENTE



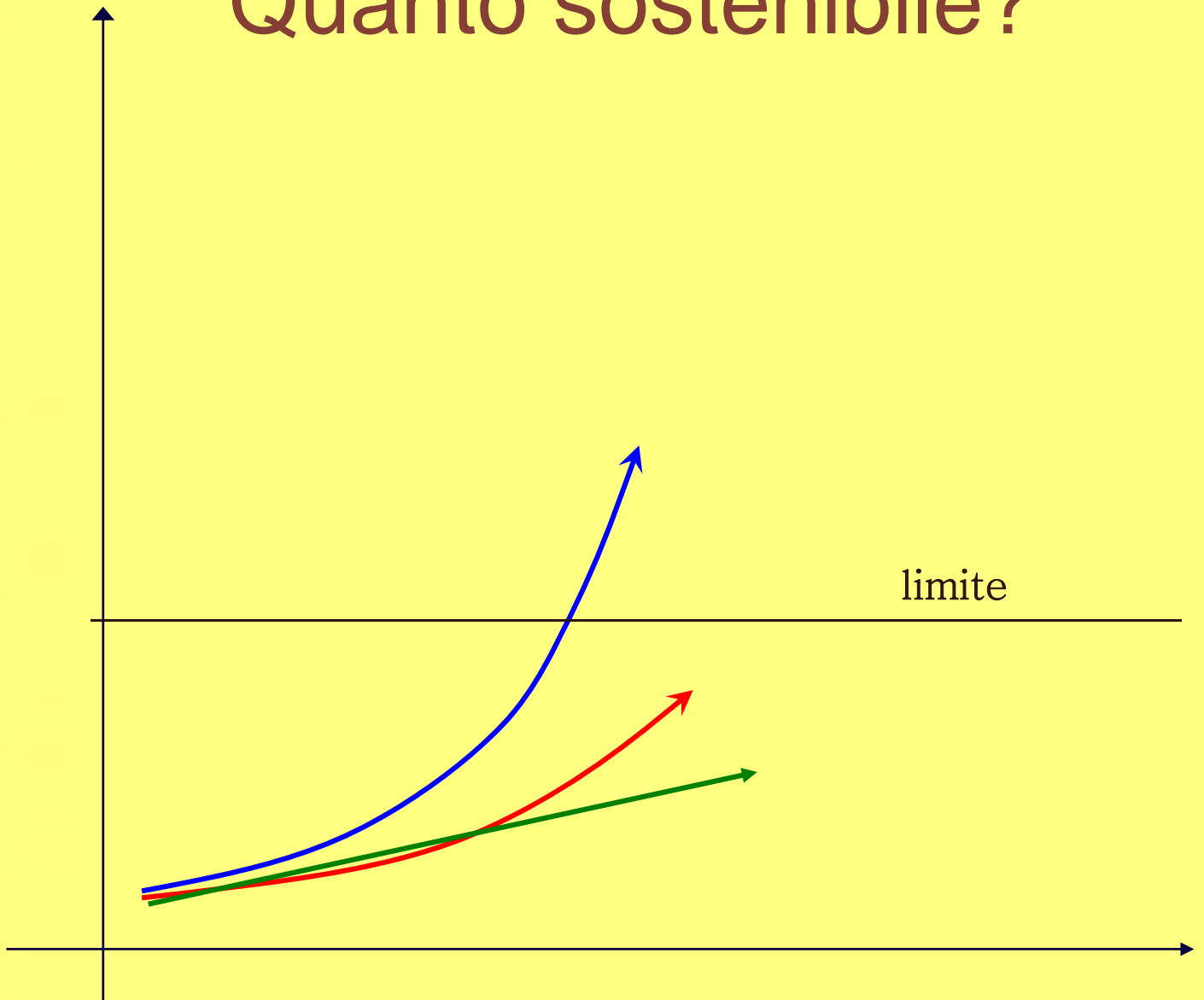
Quanto sostenibile?



PER
MEGLIO
DIRE
AMBIENTE



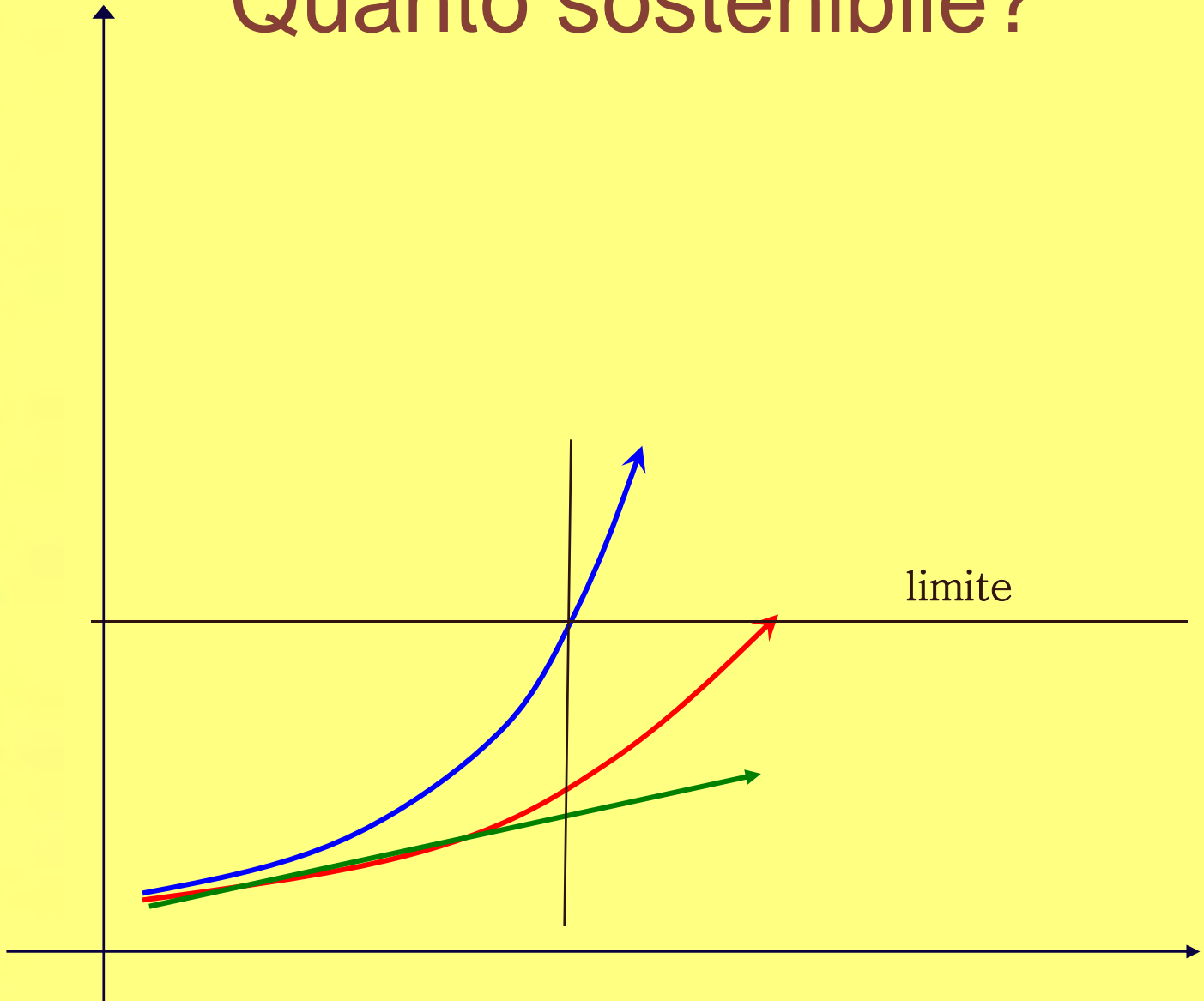
Quanto sostenibile?



PER
MEGLIO
DIRE
AMBIENTE



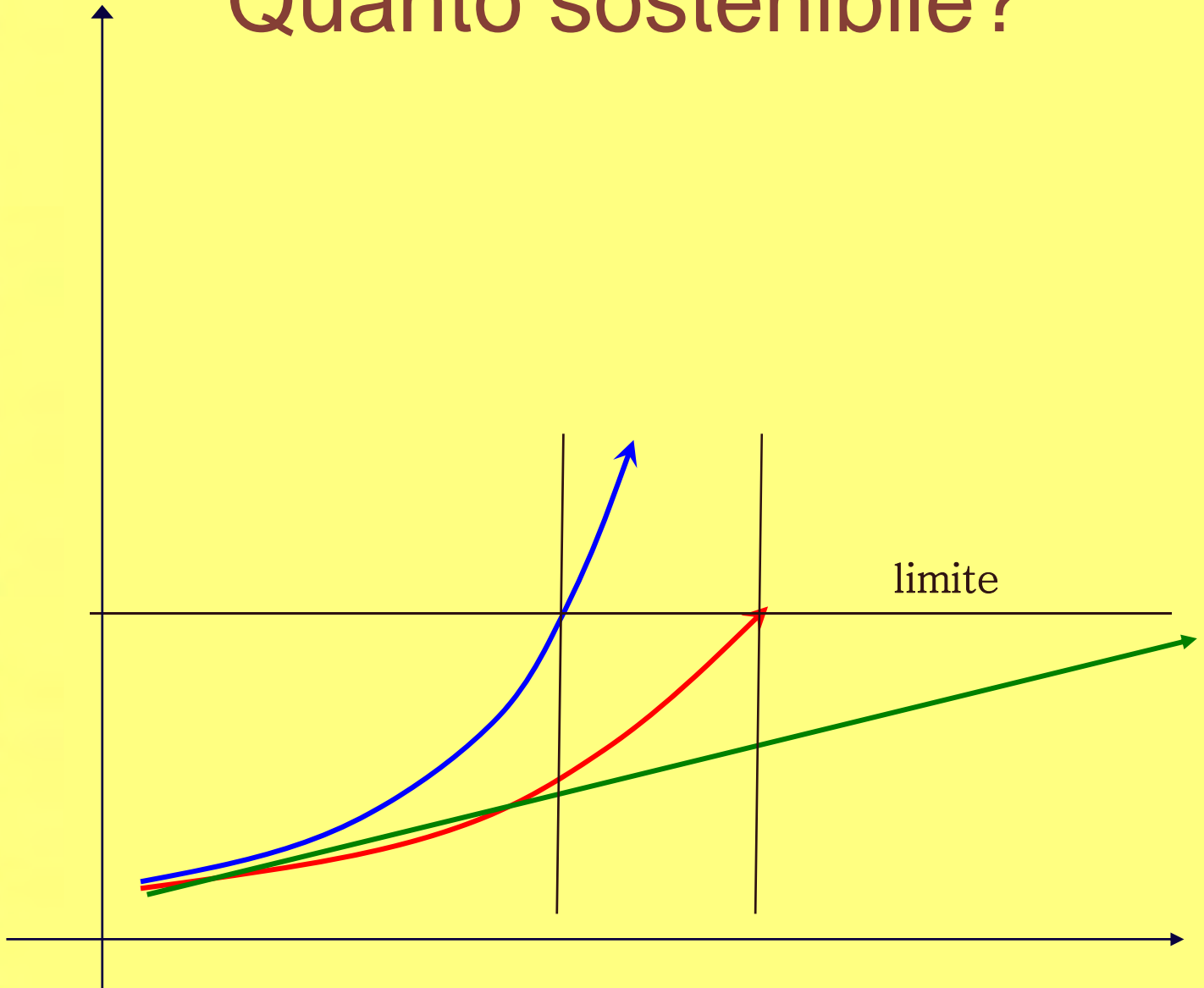
Quanto sostenibile?



PER
MEGLIO
DIRE
AMBIENTE

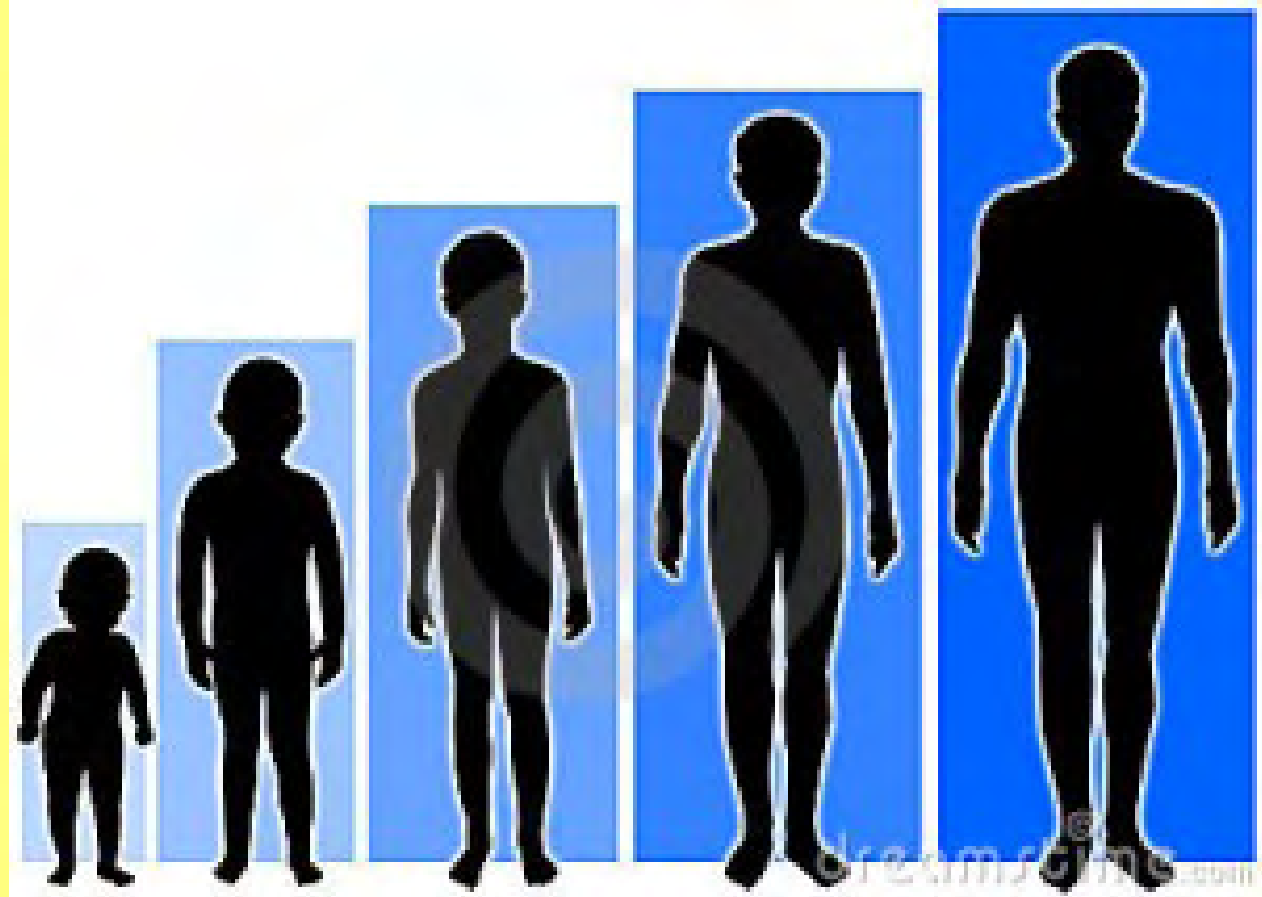


Quanto sostenibile?



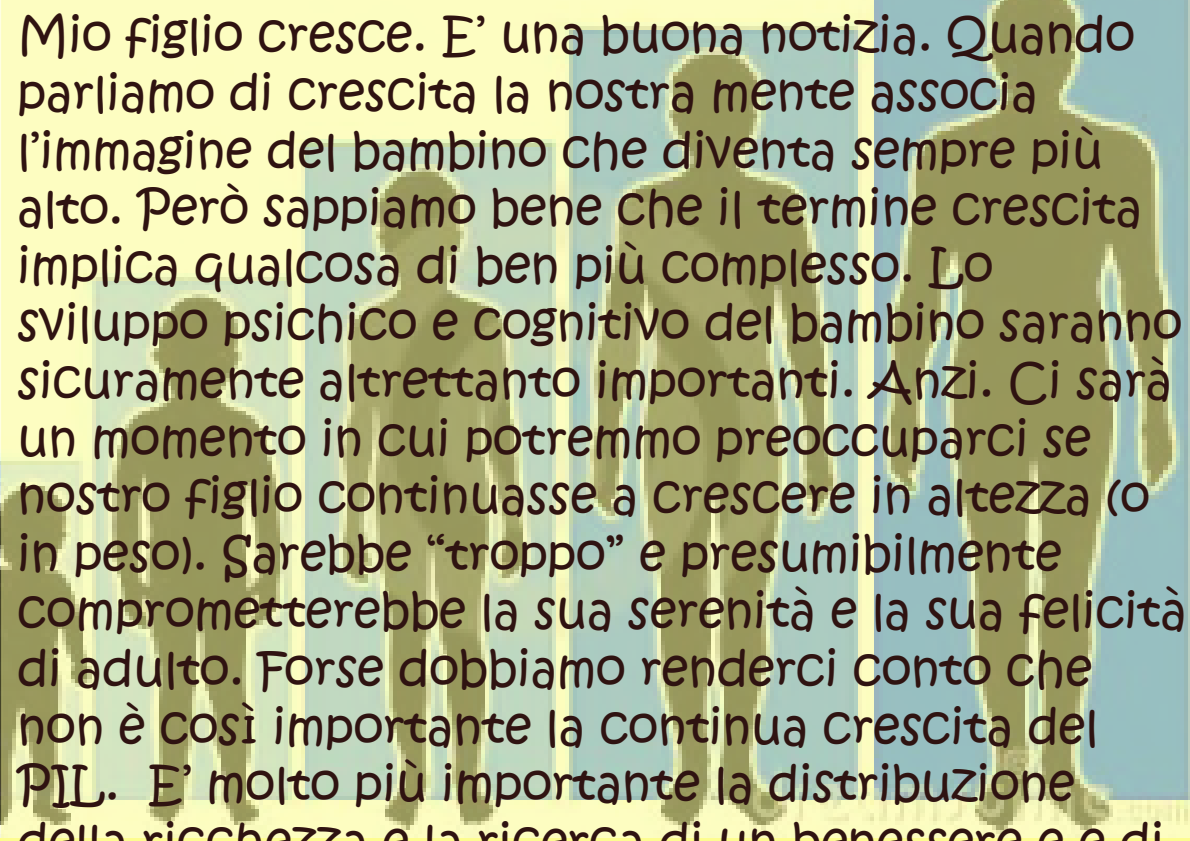
PER
MEGLIO
DIRE
AMBIENTE

Crescita e sviluppo



Crescita e sviluppo

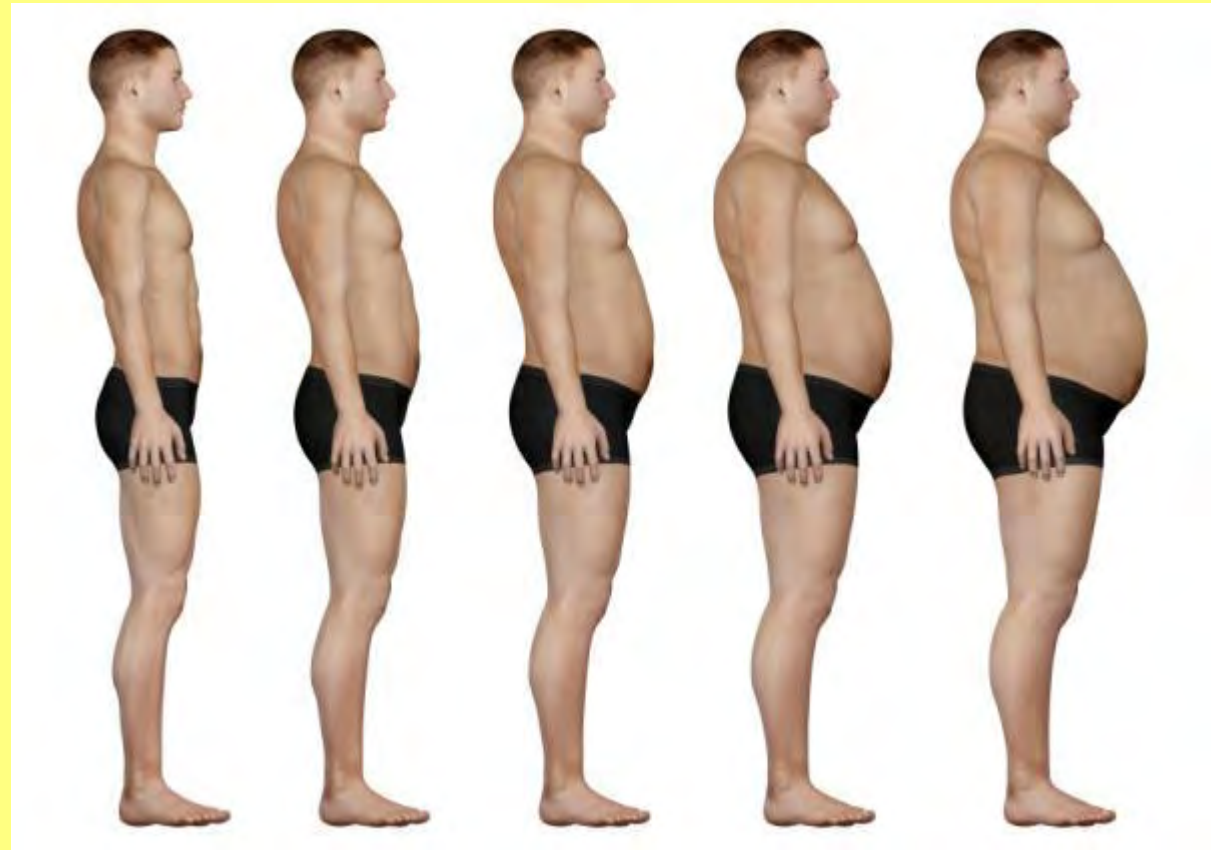
Crescita e sviluppo di cosa?

A series of silhouettes of human figures of increasing height, from a small child on the left to a tall adult on the right, set against a light blue background. The silhouettes are arranged in a line, suggesting growth and development.

Mio figlio cresce. E' una buona notizia. Quando parliamo di crescita la nostra mente associa l'immagine del bambino che diventa sempre più alto. Però sappiamo bene che il termine crescita implica qualcosa di ben più complesso. Lo sviluppo psichico e cognitivo del bambino saranno sicuramente altrettanto importanti. Anzi. Ci sarà un momento in cui potremmo preoccuparci se nostro figlio continuasse a crescere in altezza (o in peso). Sarebbe "troppo" e presumibilmente comprometterebbe la sua serenità e la sua felicità di adulto. Forse dobbiamo renderci conto che non è così importante la continua crescita del PIL. E' molto più importante la distribuzione della ricchezza e la ricerca di un benessere e di una felicità diffusi.

PER
MEGLIO
DIRE
AMBIENTE

Il mito della crescita



PER
MEGLIO
DIRE
AMBIENTE



Giornalisti nell'erba

