

SI FA  
PRESTO  
A DIRE



# Come si misura la #greenicità

Le norme europee ed italiane  
sulla qualità ambientale dei  
prodotti e sull'efficienza  
ambientale delle imprese

Tullio Berlenghi

SI FA  
PRESTO  
A DIRE

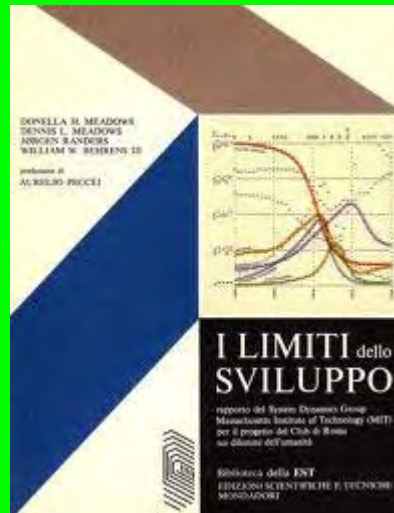


Un po' di storia



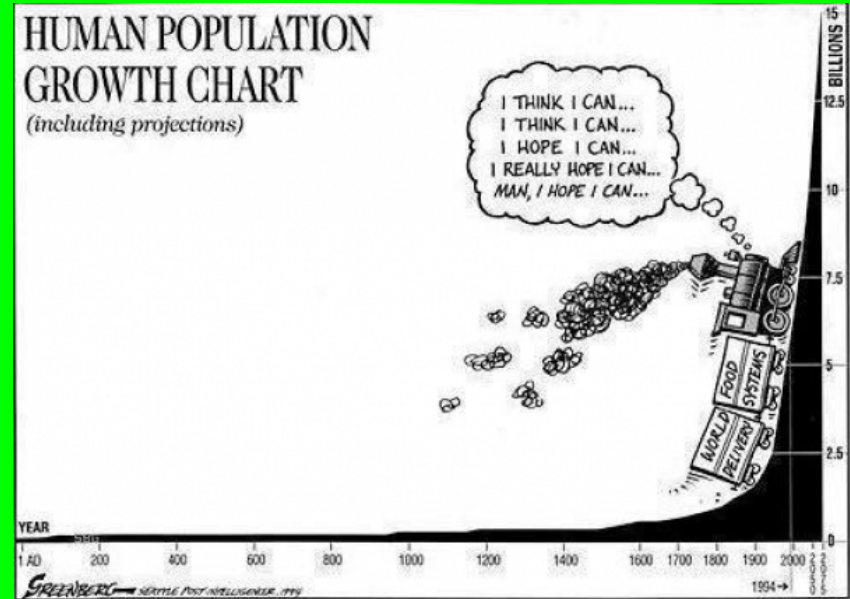
SI FA  
PRESTO  
A DIRE

# La consapevolezza



Il Club di Roma commissionò al Massachusetts Institute of Technology di Boston, un rapporto – curato da Donella e Dennis Meadows e Jorgen Randers – per valutare le conseguenze della crescita di alcune variabili fondamentali: popolazione mondiale, industrializzazione, inquinamento, produzione alimentare e consumo di risorse.

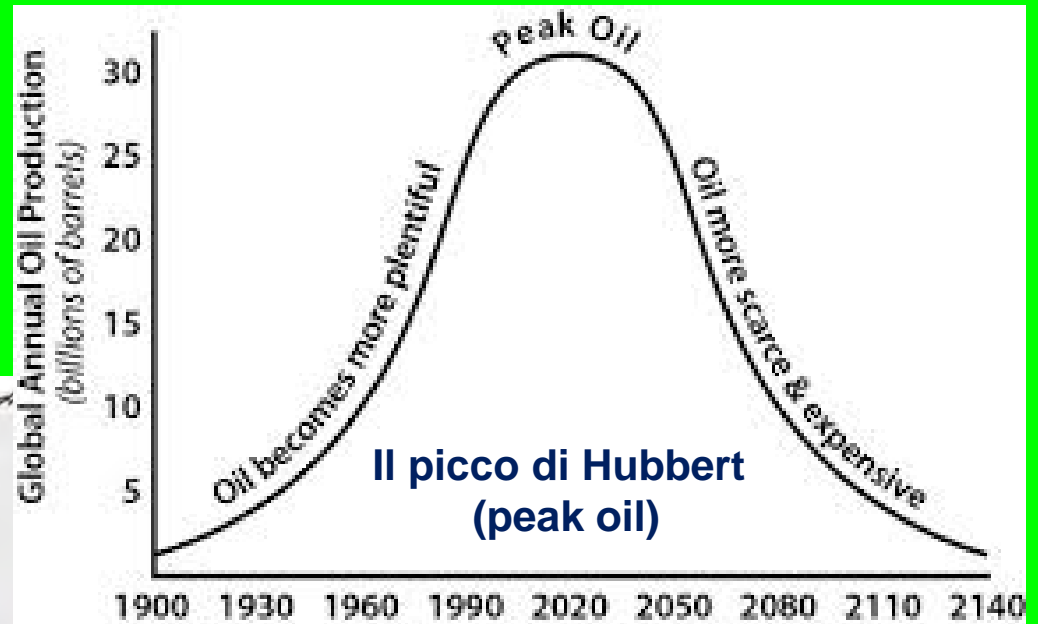
1972





SI FA  
PRESTO  
A DIRE

# La consapevolezza



BUFFALO SHORTAGE?  
WHAT BUFFALO SHORTAGE?  
GIVE ME ENOUGH MONEY  
FOR GUNS AND SCOUTS, AND  
I'LL GET YOU ALL THE  
BUFFALO YOU NEED!



L'aggressione alle  
risorse (riproducibili  
e non reproducibili)

SI FA  
PRESTO  
A DIRE



# Greenwashing?

RAIDUE

SI FA  
PRESTO  
A DIRE



# Le scelte





SI FA  
PRESTO  
A DIRE

# Stili di vita



SI FA  
PRESTO  
A DIRE

# Stili di vita





SI FA  
PRESTO  
A DIRE

E sui prodotti?



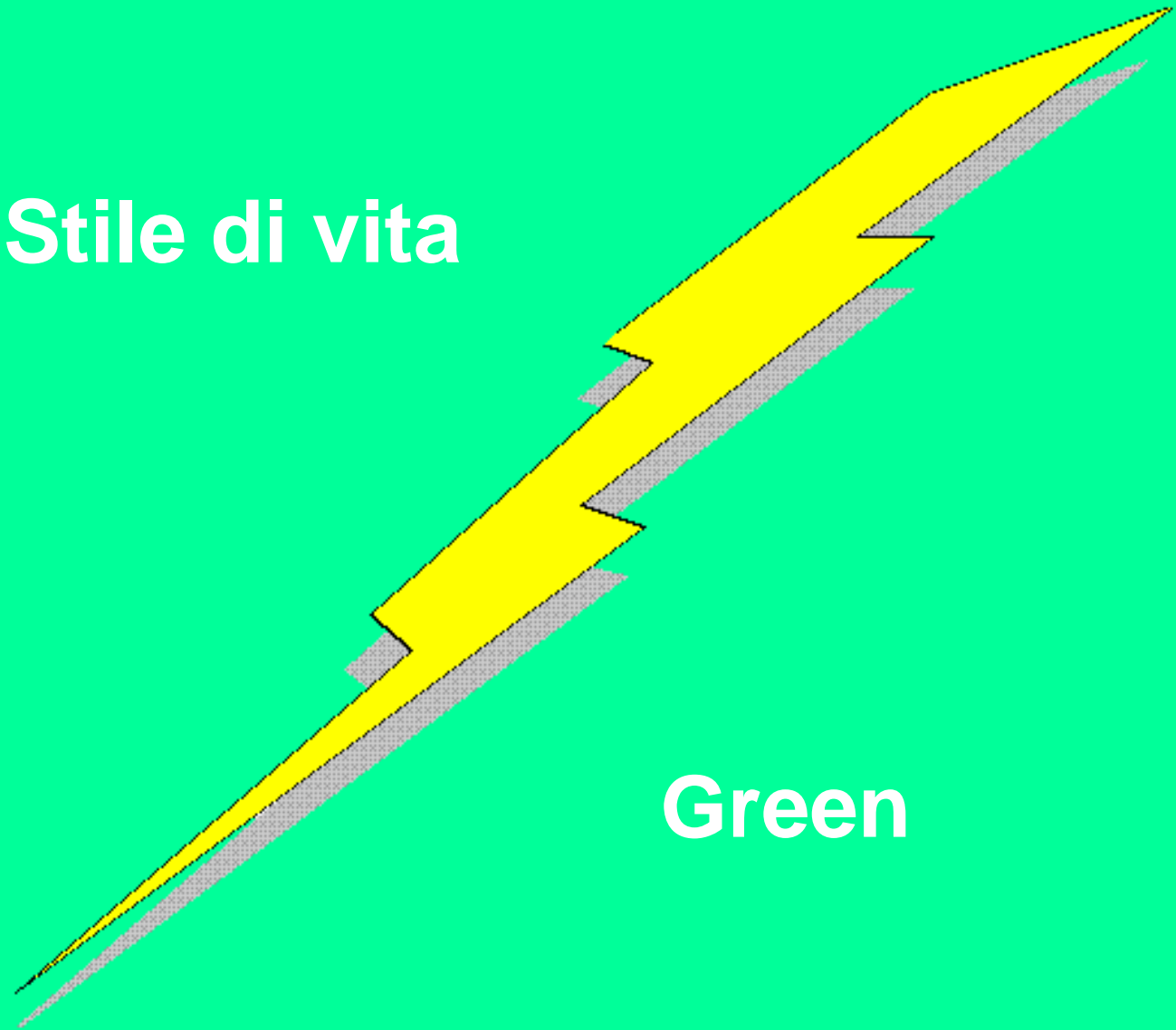
**SI FA  
PRESTO  
A DIRE**



# Le scelte

**Stile di vita**

**Green**



**SI FA  
PRESTO  
A DIRE**



# Livelli di tutela

Moral suasion

Command and control

Deregulation



SI FA  
PRESTO  
A DIRE

# La scelta del legislatore



Command  
and control

Moral suasion



SI FA  
PRESTO  
A DIRE

# Gli attori

Istituzione

Europa

Italia

EMAS

Ecolabel

IPP

EMAS

Ecolabel

PANGPP

GPP

LCA



SI FA  
PRESTO

# La cronologia

## Europa

•**Reg. (CEE) 23-3-1992 n. 880/92**

Regolamento del Consiglio concernente un sistema comunitario di assegnazione di un marchio di qualità ecologica.  
Pubblicato nella G.U.C.E. 11 aprile 1992, n. L 99. Entrato in vigore l'1 maggio 1992.

•**Reg. (CEE) 29-6-1993 n. 1836/93**

Regolamento del Consiglio sull'adesione volontaria delle imprese del settore industriale a un sistema comunitario di ecogestione e audit (EMAS I).  
Pubblicato nella G.U.C.E. 10 luglio 1993, n. 168. Entrata in vigore 13 luglio 1993.

•**Reg. (CE) 17-7-2000 n. 1980/2000 (abrogato dal reg. 66/2010)**

Regolamento del Parlamento europeo e del Consiglio relativo al sistema comunitario, riesaminato, di assegnazione di un marchio di qualità ecologica.  
Pubblicato nella G.U.C.E. 21 settembre 2000, n. L 237. Entrato in vigore il 24 settembre 2000.

•**Reg. (CE) 19-3-2001 n. 761/2001**

Regolamento del Parlamento europeo e del Consiglio sull'adesione volontaria delle organizzazioni a un sistema comunitario di ecogestione e audit (EMAS II).  
Pubblicato nella G.U.C.E. 24 aprile 2001, n. L 114. Entrato in vigore il 27 aprile 2001.

•**Reg. (CE) 25-11-2009 n. 1221/2009**

REGOLAMENTO DEL PARLAMENTO EUROPEO E DEL CONSIGLIO sull'adesione volontaria delle organizzazioni a un sistema comunitario di ecogestione e audit (EMAS III), che abroga il regolamento (CE) n. 761/2001 e le decisioni della Commissione 2001/681/CE e 2006/193/CE  
Pubblicato nella G.U.U.E. 22 dicembre 2009, n. L 342.

•**Reg. (CE) 25-11-2009 n. 66/2010**

REGOLAMENTO DEL PARLAMENTO EUROPEO E DEL CONSIGLIO relativo al marchio di qualità ecologica dell'Unione europea (Ecolabel UE) (Testo rilevante ai fini del SEE)  
Pubblicato nella G.U.U.E. 30 gennaio 2010, n. L 27.

## Italia

•**D.L. 06-07-1993, n. 216**

Adeempimenti finanziari per l'attuazione del regolamento CEE n. 880/92 sul marchio di qualità ecologica - Ecolabel.  
Pubblicato nella Gazz. Uff. 7 luglio 1993, n. 157.

•**D.M. 02-08-1995, n. 413**

Regolamento recante norme per l'istituzione ed il funzionamento del Comitato per l'Ecolabel e l'Ecoaudit.  
Pubblicato nella Gazz. Uff. 3 ottobre 1995, n. 231.

•**D.M. 12-06-1998, n. 236**

Regolamento recante modificazioni al D.M. 2 agosto 1995, n. 413, concernente il regolamento di istituzione e funzionamento del Comitato per l'Ecolabel e l'Ecoaudit.  
Pubblicato nella Gazz. Uff. 18 luglio 1998, n. 166.

•**Del.CIPE 02-08-2002, n. 57/2002**

Strategia d'azione ambientale per lo sviluppo sostenibile in Italia. (Deliberazione n. 57/2002).  
Pubblicata nella Gazz. Uff. 30 ottobre 2002, n. 255, S.O.

•**L. 27-12-2006, n. 296**

Legge finanziaria 2007. Piano d'azione per la sostenibilità ambientale dei consumi della pubblica amministrazione.

•**D.M. 11-04-2008**

Approvazione del Piano d'azione per la sostenibilità ambientale dei consumi nel settore della pubblica amministrazione (ovvero Piano nazionale d'azione sul Green public procurement - PAN GPP).  
Pubblicato nella Gazz. Uff. 8 maggio 2008, n. 107.



SI FA  
PRESTO  
A DIRE

# Gli strumenti



Ecolabel (etichettatura ecologica)



EMAS (*Eco-Management and Audit Scheme*,  
Eco-gestione e audit ambientale)



IPP (*Integrated Product Policy*, politica  
integrata dei prodotti)



GPP (*Green Public Procurement*, Acquisti  
Verdi della Pubblica Amministrazione)



EPD (*Environmental Product Declaration* –  
DAP, Dichiarazione ambientale di prodotto)



LCA (*Life Cycle Assessment*, Valutazione del  
ciclo di vita)

SI FA  
PRESTO  
A DIRE

# Ecolabel

## Ecolabel (etichettatura ecologica)



L'Ecolabel è il marchio europeo di certificazione ambientale per i prodotti e servizi istituito con il regolamento europeo n. 880 del 1992. Si basa sull'adesione volontaria e viene concesso ai prodotti e servizi che rispettano i criteri stabiliti dalle indicazioni comunitarie.

Gli aspetti di cui si tiene conto sono: consumo energetico, inquinamento, produzione di rifiuti, risparmio di risorse naturali, sicurezza ambientale e protezione dei suoli.



# SI FA PRESTO A DIRE



## ENVIRONMENT

European Commission > Environment > Ecolabel

Home | Who's who | Policies | Integration | Funding | Law | Resources | News & Developments



EU ECOLABEL FOR  
CONSUMERS

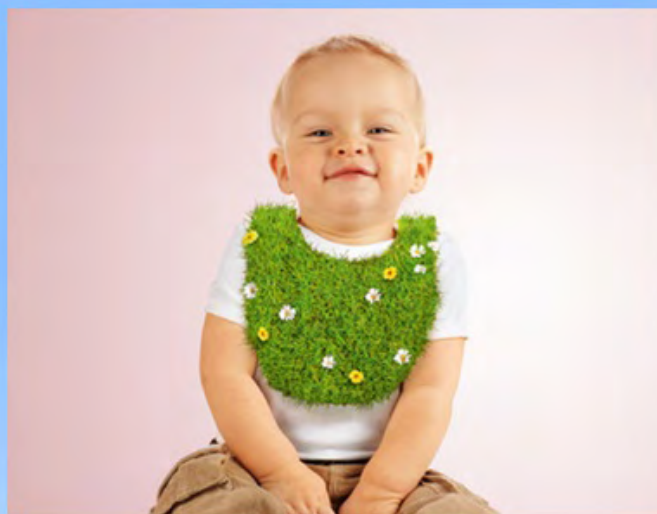
EU ECOLABEL FOR  
BUSINESSES

MORE ABOUT THE  
EU ECOLABEL

NEWS

COMMUNICATION  
AWARDS

INFORMATION AND  
CONTACTS



### The EU Ecolabel

The EU Ecolabel helps you identify products and services that have a reduced environmental impact throughout their life cycle, from the extraction of raw material through to production, use and disposal. Recognised throughout Europe, EU Ecolabel is a voluntary label promoting environmental excellence which can be trusted.

[Read more](#) to discover how it works, where you can find EU Ecolabelled products and how to apply for the label.



The Ecolabel  
Catalogue

Facts and figures

Did you know?

FAQ

EU Ecolabel on  
Euronews



Download leaflet





SI FA  
PRESTO  
A DIRE

# EMAS

EMAS (*Eco-Management and Audit Scheme*,  
Eco-gestione e audit ambientale)

L'EMAS è un sistema a cui possono aderire volontariamente imprese e organizzazioni che intendono impegnarsi nel valutare e migliorare la propria efficienza ambientale.

Gli indicatori chiave del regolamento EMAS sono i seguenti: efficienza energetica, efficienza dei materiali, acqua, rifiuti, biodiversità, emissioni (all. IV del reg. n. 1221/2009)



**SI FA  
PRESTO  
A DIRE**

# Fase interna EMAS

Politica ambientale

Analisi ambientale iniziale

Obiettivi e programma ambientali

Sistema di gestione ambientale

Dichiarazione ambientale





**SI FA  
PRESTO  
A DIRE**

# Fase esterna EMAS

Accreditamento verificatori ambientali

Convalida dichiarazione ambientale

Registrazione del sito – partecipazione  
all'EMAS

Disponibilità al pubblico della dichiarazione  
ambientale – utilizzo della dichiarazione EMAS



# SI FA PRESTO A DIRE



## ENVIRONMENT

European Commission > Environment > EMAS

[Home](#) | [Who's who](#) | [Policies](#) | [Integration](#) | [Funding](#) | [Law](#) | [Resources](#) | [News & Developments](#)



[Home](#)

[News and events](#)

[About EMAS](#)

[Registered organisations](#)

[How to join EMAS](#)

[Publications and projects](#)

[EMAS Awards](#)

[EMAS community](#)



### Welcome to EMAS!

Interest in the environmental performance of organisations is continually increasing. Taking a proactive approach to environmental challenges is now the hallmark of successful organisations.

The EU Eco-Management and Audit Scheme (EMAS) is a management instrument developed by the European Commission for companies and other organisations to evaluate, report, and improve their environmental performance. EMAS is open to every type of organisation eager to improve its environmental performance. It spans all economic and service sectors and is applicable worldwide.

Currently, more than 4,500 organisations and approximately 8,150 sites are EMAS registered worldwide. Among them are many multinational enterprises and smaller companies as well as public authorities.



Environmental Statements' Library

### What's new?

last updated 5 March 2014

[Commission appoints the Jury for EMAS Awards 2014](#)  
[more](#)

[Commission announces nominees for the EMAS Awards 2014](#)  
[more](#)

[EMAS Awards 2014 encourage Innovation](#)  
[more](#)

[Organisation / Product Environmental Footprint](#)  
[more](#)

[EMAS Newsletter: December Issue](#)

[Subscribe here:](#)



[EMAS near you](#)



[Help/FAQ](#)





SI FA  
PRESTO  
A DIRE

# IPP

## IPP (*Integrated Product Policy*, politica integrata dei prodotti)

La politica integrata dei prodotti è finalizzata a garantire che lo sviluppo tecnologico e industriale sia accompagnato da un costante miglioramento dell'efficienza ambientale della produzione.

I principi cardine dell'IPP sono: considerazione del ciclo di vita dei prodotti, interazione col mercato, coinvolgimento delle parti, miglioramento continuo, ricorso ad una pluralità di strumenti.

Gli strumenti dell'IPP sono: fiscalità ecologica, appalti pubblici verdi, LCA, promozione degli strumenti volontari, indurre i consumatori alla «scelta consapevole dei prodotti», tenendo conto del loro impatto ambientale.



SI FA  
PRESTO  
A DIRE

# GPP



## GPP (*Green Public Procurement*, Acquisti Verdi della Pubblica Amministrazione)

Il GPP è l'approccio in base al quale le Amministrazioni Pubbliche integrano i criteri ambientali in tutte le fasi del processo di acquisto, incoraggiando la diffusione di tecnologie ambientali e lo sviluppo di prodotti validi sotto il profilo ambientale, attraverso la ricerca e la scelta dei risultati e delle soluzioni che hanno il minore impatto possibile sull'ambiente lungo l'intero ciclo di vita.

Gli acquisti effettuati  
dalla Pubblica  
Amministrazione  
rappresentano il 17 per  
cento del PIL (in  
Europa il 18 per cento)

Lo strumento attuativo in Italia del GPP è il piano d'azione nazionale per il GPP che ha l'obiettivo di promuovere la diffusione del GPP presso gli enti pubblici e intende favorire le condizioni necessarie affinché questo strumento aumenti la propria efficacia in termini di miglioramento ambientale. Le categorie merceologiche previste dal piano sono: arredi, edilizia, gestione dei rifiuti servizi urbani e al territorio, servizi energetici, elettronica, prodotti tessili e calzature cancelleria, ristorazione, servizi di gestione degli edifici, trasporti.





SI FA  
PRESTO  
A DIRE

# EPD

EPD (Environmental Product Declaration –  
DAP, Dichiarazione ambientale di prodotto)



L'EPD, come l'ecolabel, è un'etichetta ecologica basata su un sistema di adesione volontario. L'EPD associa le proprie informazioni al ciclo di vita del prodotto (che viene calcolato attraverso il sistema LCA). Uno degli obiettivi dell'EPD è quello di migliorare la comunicazione tra produttori e tra produttori e consumatori.

Le caratteristiche principali dell'EPD sono: oggettività, le informazioni contenute nella dichiarazione devono essere tali; confrontabilità, l'EPD è applicabile a tutti i prodotti o servizi, indipendentemente dal loro uso o posizionamento nella catena produttiva, inoltre, viene effettuata una classificazione in gruppi ben definiti in modo da poter effettuare confronti tra prodotti o servizi funzionalmente equivalenti; credibilità, l'EPD viene verificata e convalidata da un organismo indipendente che garantisce la veridicità delle informazioni contenute nello studio LCA e nella dichiarazione.



SI FA  
PRESTO  
A DIRE

# LCA

## LCA (*Life Cycle Assessment*, Valutazione del ciclo di vita)



La valutazione del ciclo di vita nasce dall'esigenza di valutare e di quantificare il carico ambientale di un prodotto, tenendo conto di tutti i fattori che incidono sulla sua realizzazione, dalla quantità di energia necessaria per produrlo, ai materiali utilizzati (il cui reperimento a sua volta comporta un impatto che va considerato), agli scarti di produzione, che si trasformano in rifiuto da gestire (con i suoi costi ambientali).

la metodologia LCA è regolamentata dalle norme ISO e uno studio di valutazione del ciclo di vita prevede: la definizione dell'obiettivo e del campo di applicazione dell'analisi (ISO 14041), la compilazione di un inventario degli input e degli output (ISO 14041), la valutazione del potenziale impatto ambientale correlato (ISO 14042) e infine l'interpretazione dei risultati (ISO 14043).





SI FA  
PRESTO  
A DIRE

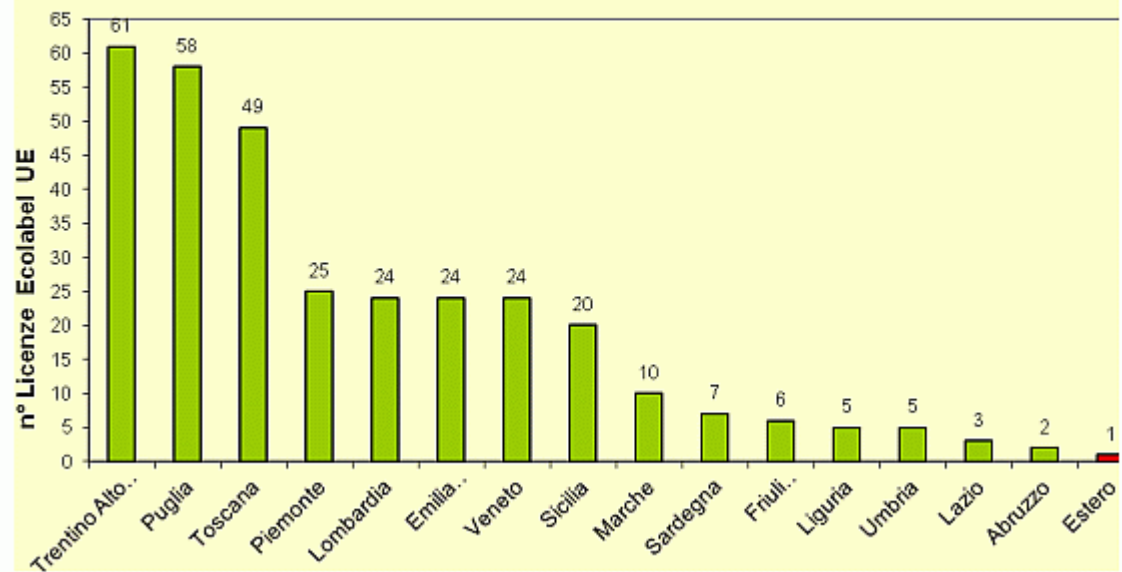
# La situazione in Italia



SI FA  
PRESTO  
A DIRE

# La situazione in Italia

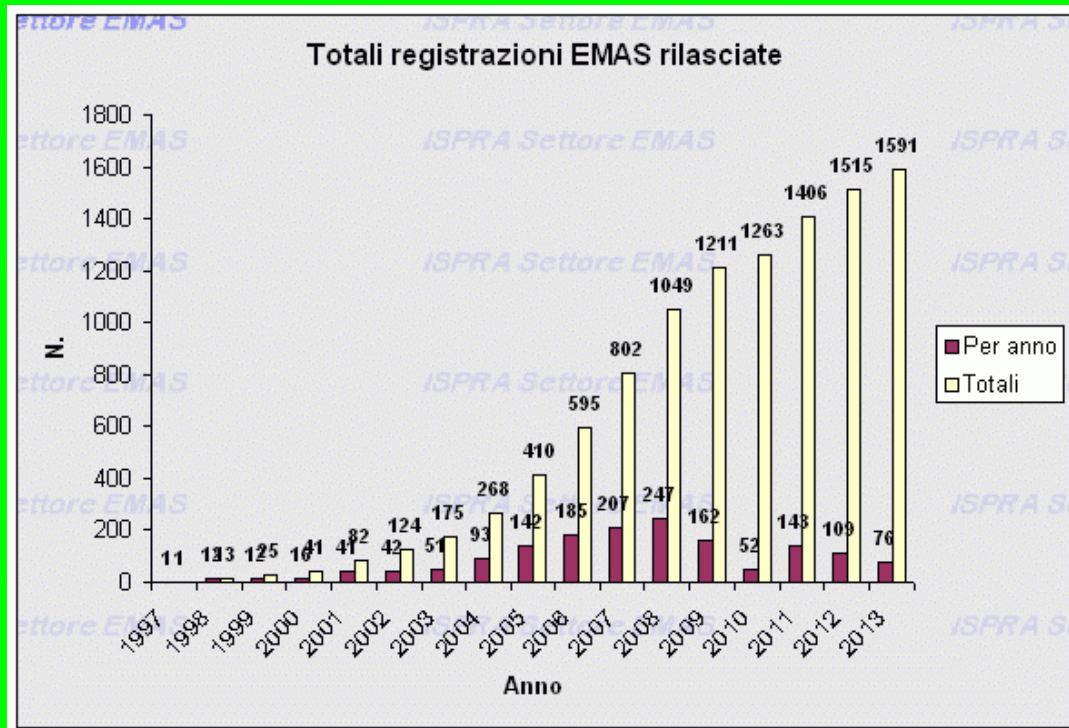
ITALIA-Prodotti + Servizi -Distribuzione Licenze Ecolabel  
UE per Regione





SI FA  
PRESTO  
A DIRE

# La situazione in Italia



SI FA  
PRESTO  
A DIRE

# La situazione in Italia

